

NOVITA'
Semplicemente più sicuro

Falzalarm



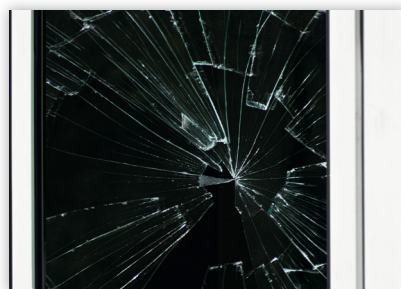
- ✓ Si attiva in autonomia tramite la posizione della maniglia della finestra
- ✓ Innescato automaticamente anche con la finestra in posizione di ribalta
- ✓ Con riconoscimento rottura vetro
- ✓ Allarme dal suono molto forte e acuto
- ✓ Scoraggia lo scassinatore e allarma l'inquilino
- ✓ Invisibile, nascosto nella battuta della finestra
- ✓ Montaggio semplicissimo (solo 2 viti)
- ✓ Garantito contro falsi allarmi grazie al riconoscimento uso errato fortuito
- ✓ Sensibilità Regolabile
- ✓ Lunga durata della batteria (circa 5-7 anni)



Una casa più sicura per una vita migliore



✓ Scassinamento



✓ Rottura vetro



✓ Tagliare con le cesoie (se in posizione a ribalta)

Maggiore sicurezza grazie a maggiori funzioni

Descrizione delle funzioni:

Adatto a tutte le comuni finestre ad anta/a ribalta e alle porte con perni nelle ferramenta. Tramite la lamiera di trascinamento, che viene agganciata ad un qualsiasi perno delle ferramenta, Falzalarm riconosce la posizione della maniglia della finestra.

Il sensore integrato riconosce il tentato scassinamento, la rottura del vetro e anche l'azione di taglio/scardinamento con cesoie in caso di finestre a ribalta.

Allarmi per finestre a confronto:

Prestazioni per tipo prodotto	Falzalarm	Maniglie allarmate	Tradizionali centraline di allarme
Si attiva in autonomia tramite la posizione delle ferramenta	✓	✓	
Invisibile, nascosto nella battuta della finestra	✓		✓
Libertà nella scelta della maniglia	✓		✓
A innesco automatico anche in posizione di ribalta	✓		✓
Garantito contro falsi allarmi grazie al riconoscimento uso errato fortuito	✓	✓	
Con riconoscimento rottura vetro	✓	✓	
Adatto anche a porte con perni mobili	✓		✓
Soluzione senza la necessità dell'intervento di un'azienda di installazione allarmi	✓	✓	
Cablaggio non necessario	✓	✓	Se sì, dopo 2-3 anni nuova batteria
Montaggio e successive modifiche semplici	✓	✓	
5-7 anni senza la necessità di sostituire la batteria	✓		
5 anni di garanzia	✓		

Ingombro:

Larghezza: 24 mm, altezza: 10,3 mm, Lunghezza: Dal perno della ferramenta sull'anta (nella scanalatura) sono necessari, per il montaggio, 320 mm fino alla successiva parte delle ferramenta o all'angolo della finestra. Falzalarm può essere montato a sinistra o a destra del perno delle ferramenta e in orizzontale o in verticale.



Arieggiare in modo semplice e sicuro con WINFLIP

Provate a pensare, la finestra si chiude da sola, dopo essere stata messa a ribalta (durata regolabile) e rimane saldamente chiusa con un proprio serraggio da 100 kg. Questo minimizza non solo il rischio di attirare gli scassinatori, ma offre anche comodità, risparmio sui costi del riscaldamento e altri vantaggi.

WINFLIP non necessita di corrente elettrica ed è facilmente integrabile.

www.winflip-shop.de

Gerhard Weitmann - Bautenschutz
Vogelmauer 41, 86159 Augsburg
Tel. +49 (0) 821 510106

email gerhard@weitmann.de

www.falzalarm.eu
www.mauerentfeuchtung.biz
www.winflip-shop.de